

- 0 - Délibérations et avis
- 1 - Rapport de présentation
- 2a - Projet d'aménagement et de développement durable
- 2b - Orientations d'aménagement
- 3 - Règlement
- 4 - Documents graphiques
- 5 - Documents annexes
- 6 - Avis des personnes associées et consultées
- 7 - Enquête publique
- 8 - Modifications suite aux avis et à l'enquête

**APPROBATION PLU 1.0**

**4.2**

Documents graphiques

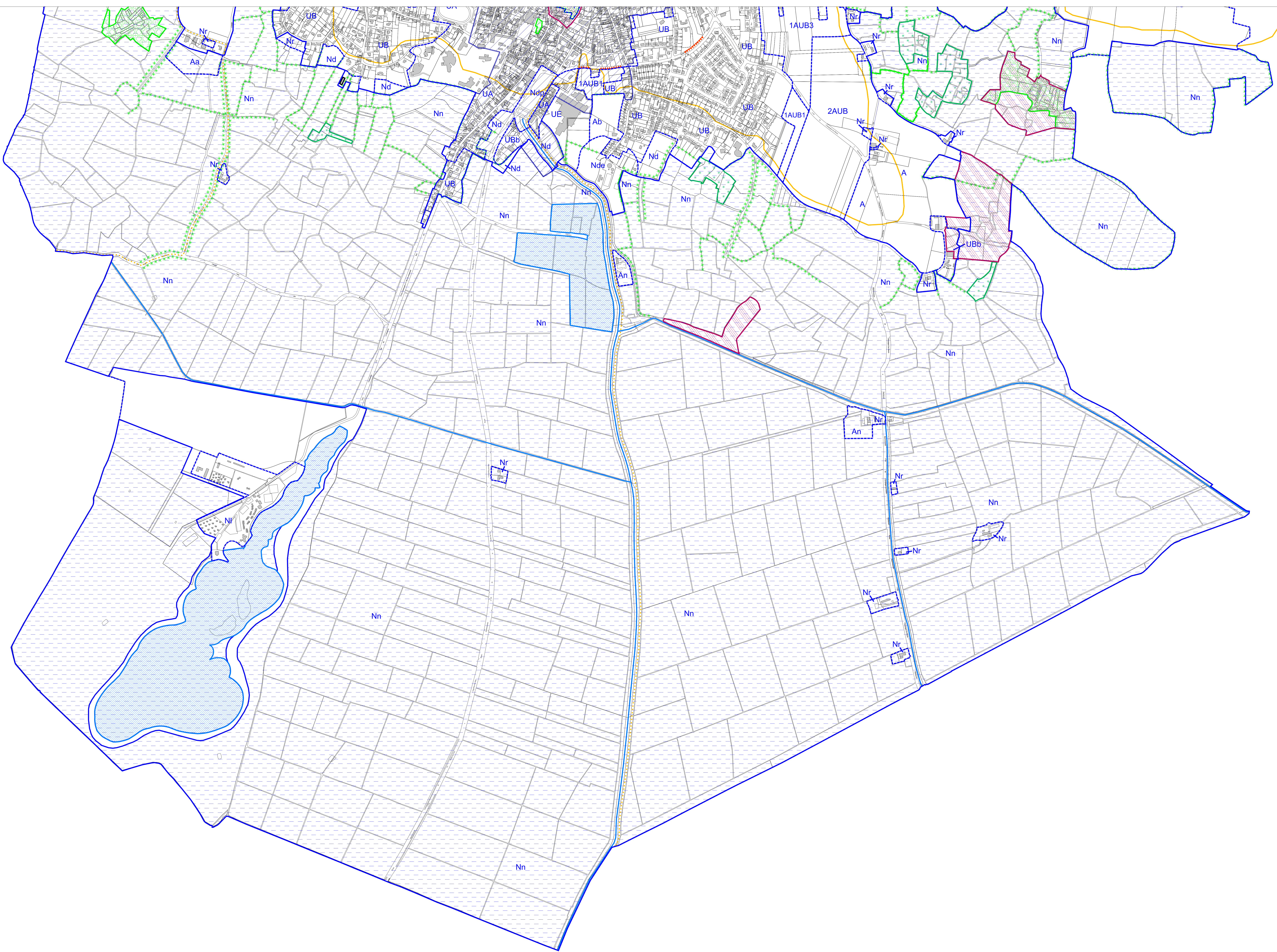
Planche sud

Vu pour être annexé à la délibération du Conseil Municipal du 20 mai 2016.

Echelle : 1:5000

01111\_PLU\_10000000\_20160520\_01111

PLAN LOCAL D'URBANISME



- UA** Nom de zone
- Limite de zone
- Emplacement réservé
- Espace boisé classé à conserver ou à créer
- Disposition spéciale d'accès
- Z.P.P.A.U.P
- Ligne d'accroche du bâti
- Marge de recul du stationnement
- Marge de recul des bâtiments
- Limite extrême de submersion
- Protection au titre de l'article L123.1.7 du Code de l'Urbanisme :**
- Zone non aëdificandi
- Plantation à réaliser
- Haies
- Espace boisé à protéger
- Zone humide
- Cours d'eau et plan d'eau
- Site présentant un intérêt archéologique
- Chemins et aménagements cyclables

NUMERO	DESTINATION	BENEFICIAIRE	SURFACE / LARGEUR
1	Contournement Nord	Conseil Général	11,6 ha
2	Agrandissement du cimetière	Commune	0,75 ha
4	Accès vers le pôle commercial	Commune	472 m <sup>2</sup>
5	Giratoire	Conseil Général	0,2ha
6	Giratoire	Commune	238 m <sup>2</sup>
7	Voie nouvelle	Commune	830 m <sup>2</sup>
8	Giratoire	Commune	700 m <sup>2</sup>