



0 - Délibérations et arrêtés

1- Rapport de présentation

2a- Projet d'aménagement  
et de développement durable

**2b- Orientations d'aménagement**

3 - Règlement

4 - Documents graphiques

5 - Documents annexes

6 - Avis des personnes  
associées et consultées

7 - Enquête publique

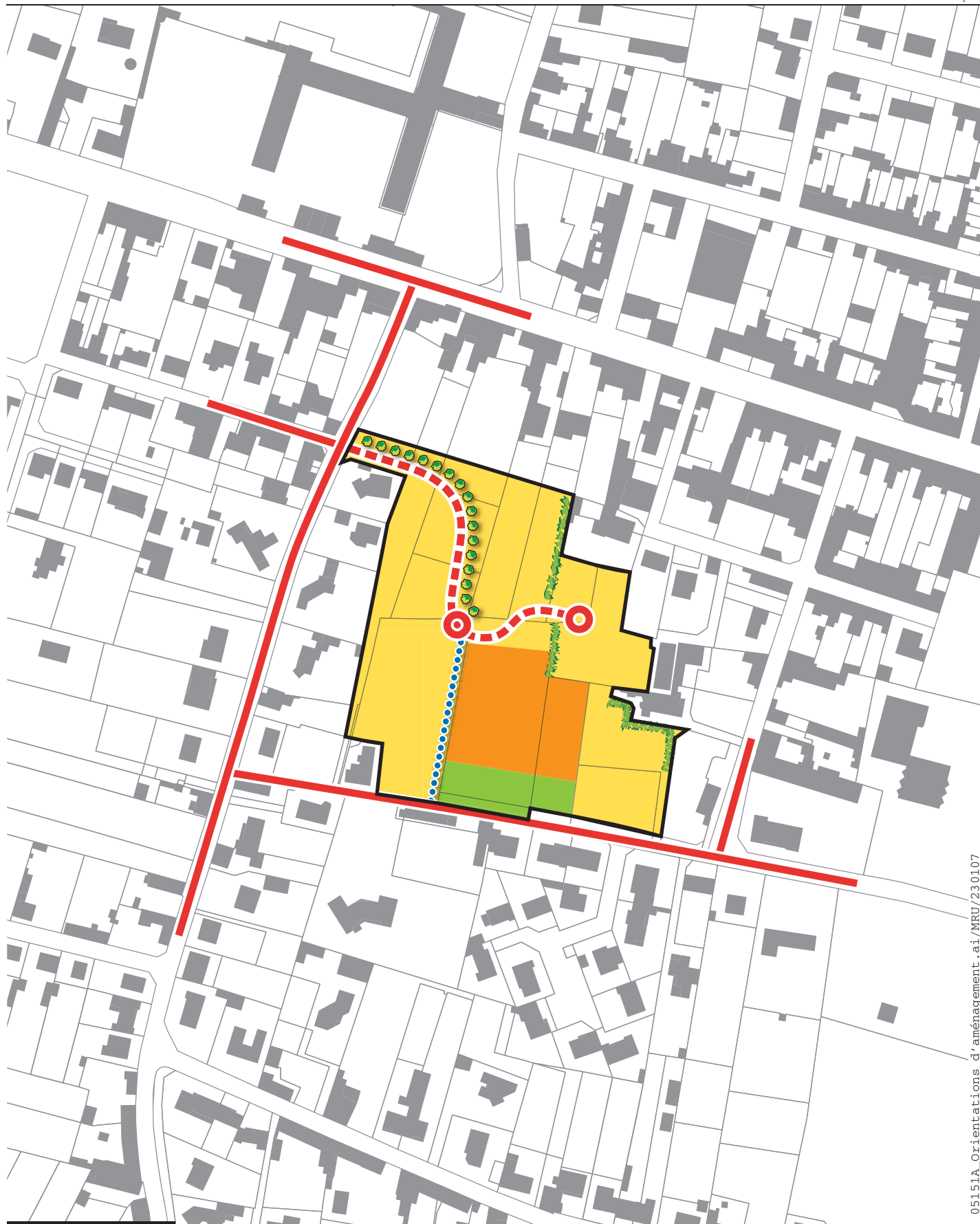
8 - Modifications suite aux  
avis et à l'enquête

## APPROBATION PLU 1.0

# 2.b

## Orientations d'aménagement

Vu pour être annexé à la  
délibération du Conseil Municipal  
du 30 mai 2008



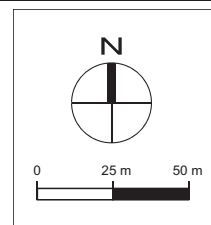
05151A\_Orientations d'aménagement.ai/MRU/230107

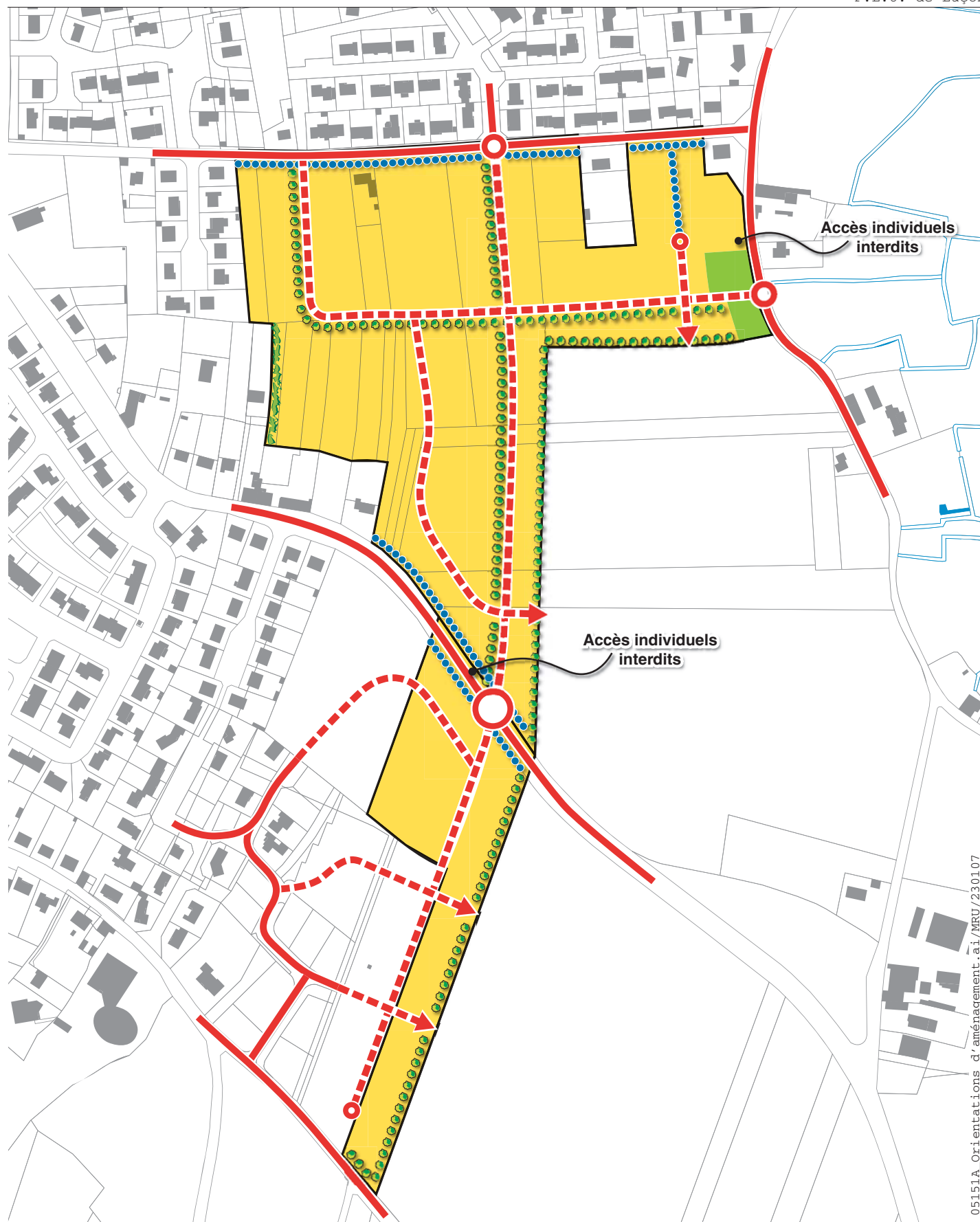
# Les Loges

## 2 ha

source : cadastre communal

- Voirie principale
- - - Voirie future
- Habitat futur
- Habitat futur avec une densité plus élevée
- Cheminements piétons
- - - Cheminements piétons futurs
- Espace vert à créer
- Haies à protéger
- Haies à créer





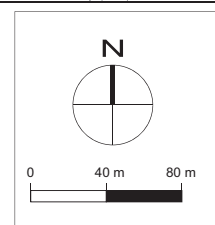
05151A\_Orientations d'aménagement.a.i./MRU/230107

# Chantemerle Le Puits-Mairand

12 ha

source : cadastre communal

- Voirie principale
- - - Voirie future
- Habitat futur
- Habitat futur avec une densité plus élevée
- Cheminements piétons
- Cheminements piétons futurs
- Espace vert à créer
- ~ Haies à protéger
- Haies à créer





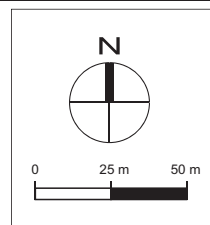
05151A\_Orientations d'aménagement.ai/MRU/230107

# Croix Durand

## 3,3 ha

- |  |  |  |                        |
|--|--|--|------------------------|
|  | Voirie principale                          |  | Chemins piétons        |
|  | Voirie future                              |  | Chemins piétons futurs |
|  | Habitat futur                              |  | Espace vert à protéger |
|  | Habitat futur avec une densité plus élevée |  | Espace vert à créer    |
|  |  |  | Haies à protéger       |

source : cadastre communal



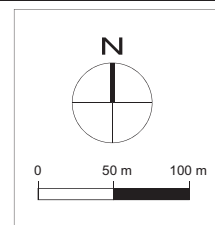


05151A\_Orientations d'aménagement.ai/MRU/230107

# Fief Chevaux

## 12 ha

- Voirie principale
- - - Voirie future
- Activités
- Cheminements piétons
- Cheminements piétons futurs
- Espace vert à créer
- Haies à protéger
- Haies à créer







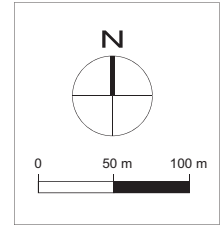
source : cadastre communal



05151A\_Orientations d'aménagement .ai/MRU/230107

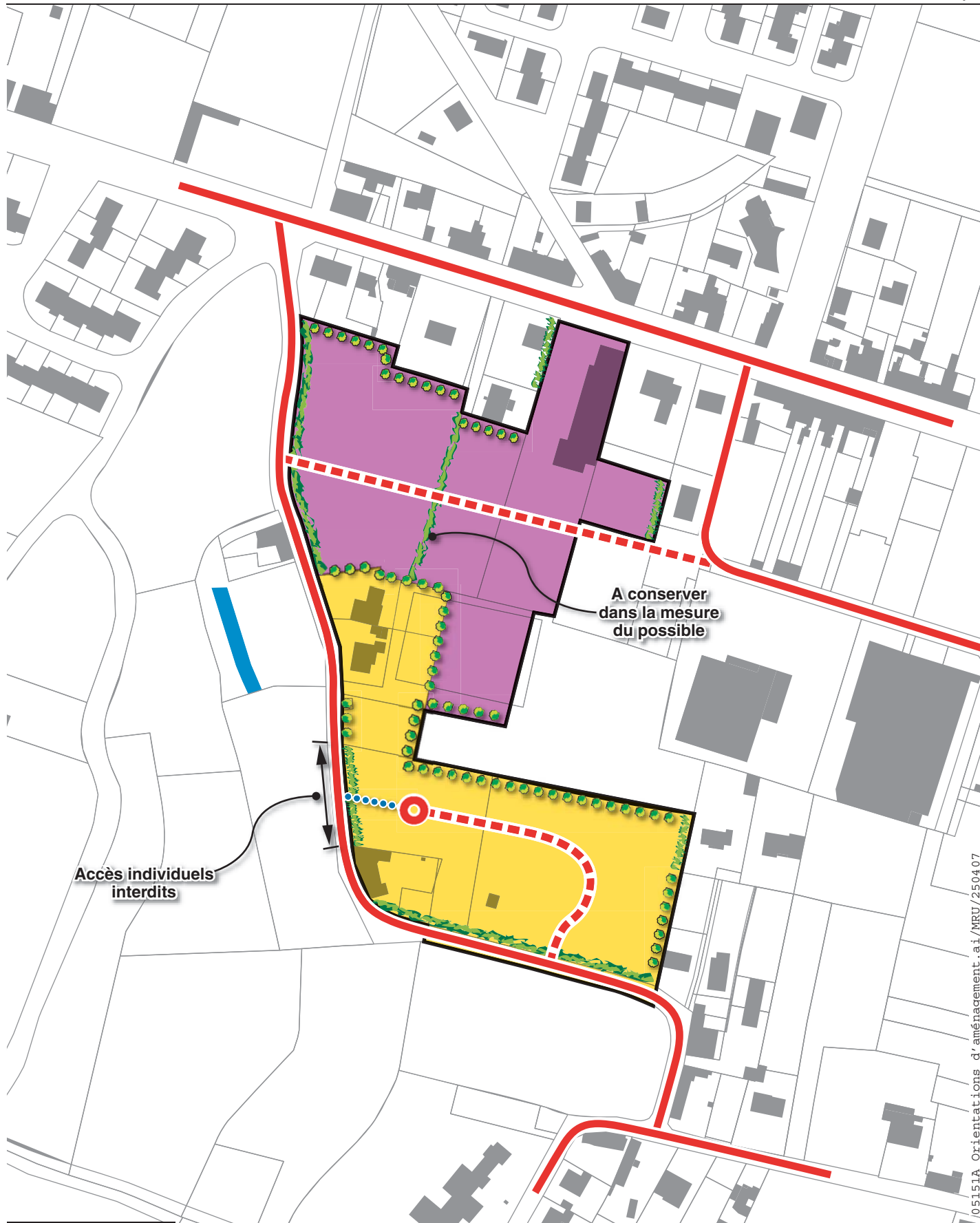
# La Ferme neuve

-  Voirie principale
-  Voirie future
-  Activités
-  Espace vert à créer



source : cadastre communal





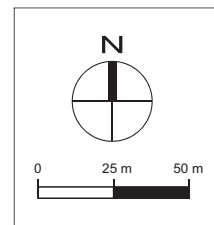
Accès individuels interdits

A conserver dans la mesure du possible

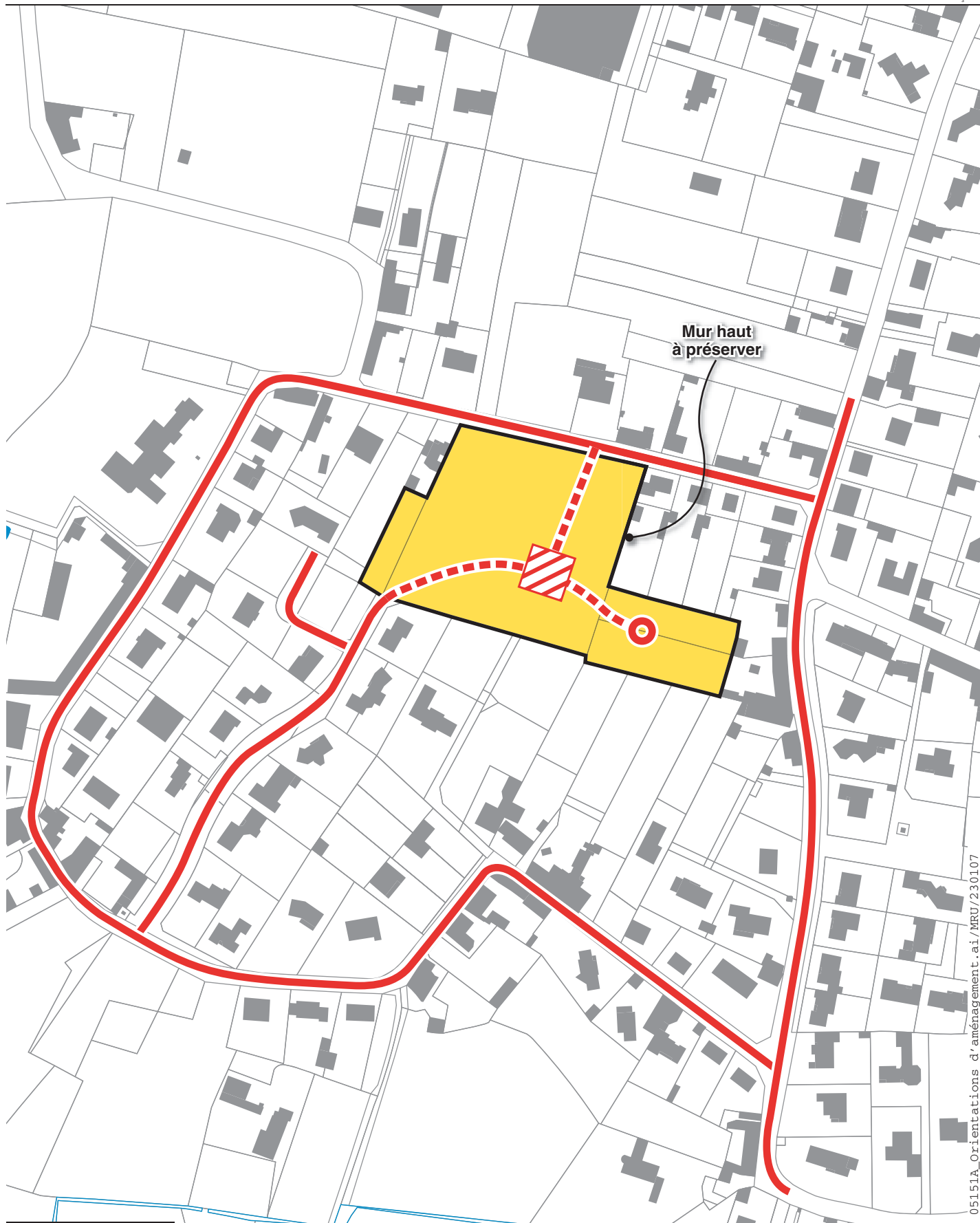
05151A\_Orientations d'aménagement.ai/MRU/2504.07

# La Gandillonnerie

-  Voirie principale
-  Voirie future
-  Habitat futur
-  Activités
-  Cheminements piétons futurs
-  Haies à protéger
-  Haies à créer



source : cadastre communal

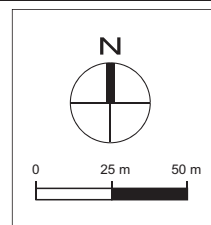


# La Motte aux Dames Est

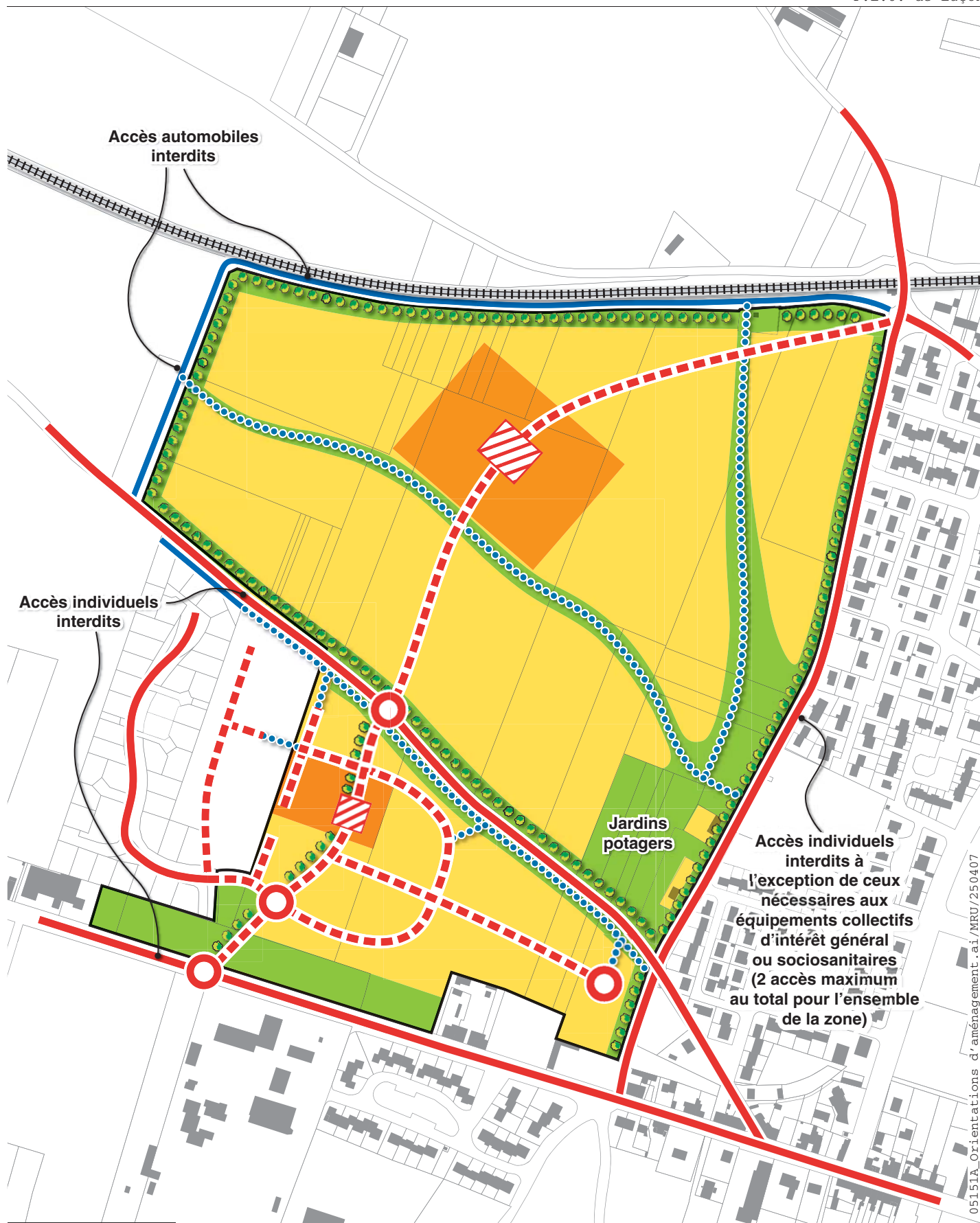
## 1 ha

source : cadastre communal

- Voire principale
- Voire future
- Habitat futur
- Cheminements piétons
- Cheminements piétons futurs
- Place centrale





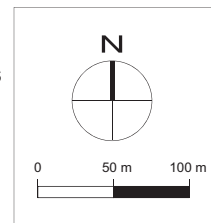


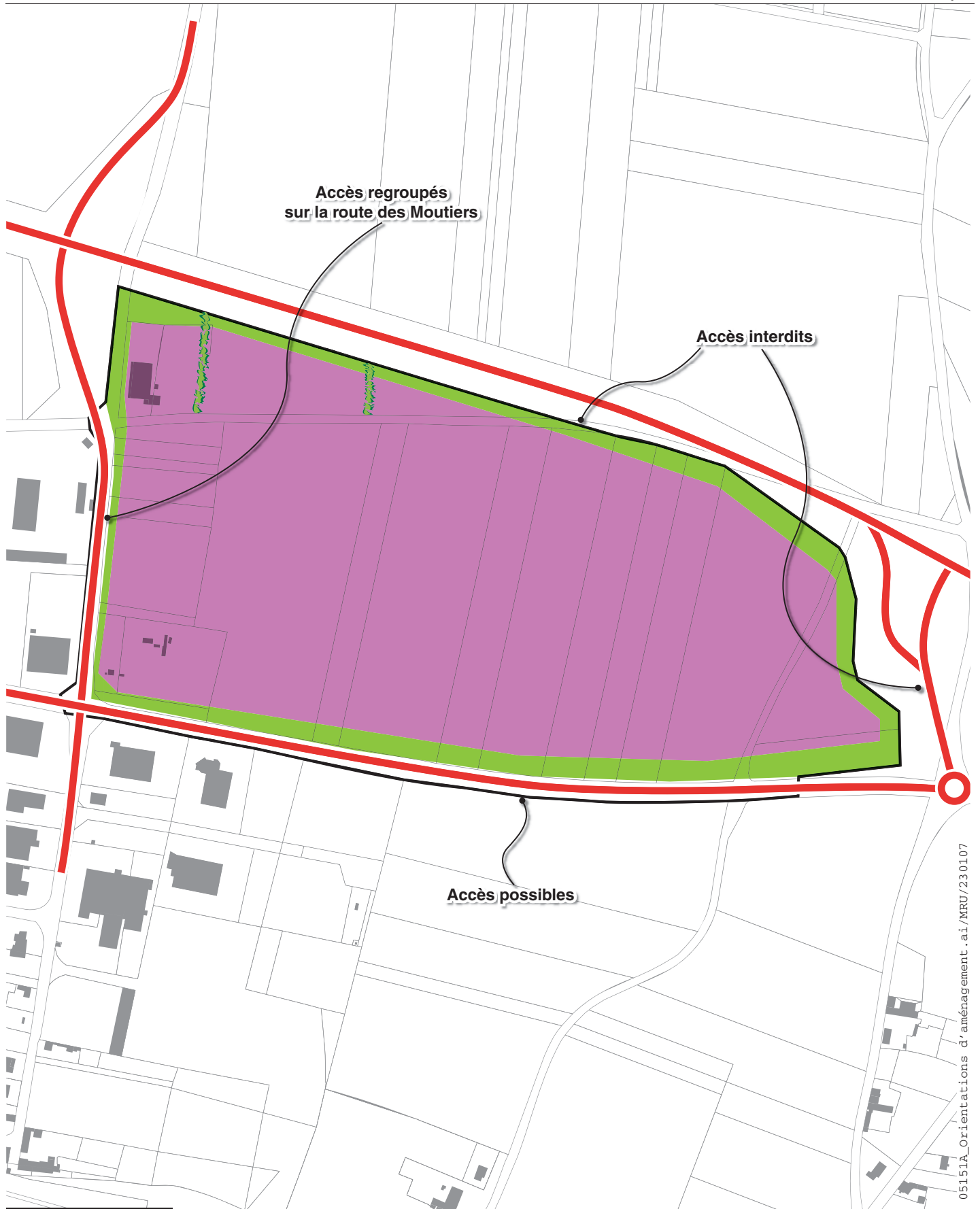
# Le Bois Luneau

## 34 ha

source : cadastre communal

- |  |                                      |  |                             |
|--|--------------------------------------|--|-----------------------------|
|  | Voirie principale                    |  | Cheminements piétons        |
|  | Voirie future                        |  | Cheminements piétons futurs |
|  | Habitat                              |  | Espace vert à créer         |
|  | Habitat avec une densité plus élevée |  | Haies à créer               |
|  | Place centrale                       |  |                             |



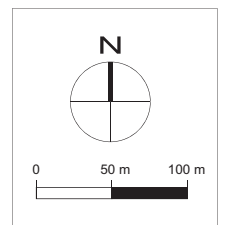


05151A\_Orientations d'aménagement.ai/MRU/230107

# Le Raiteau

## 15 ha

- |  |                   |  |                        |
|--|-------------------|--|------------------------|
|  | Voirie principale |  | Chemins piétons        |
|  | Voirie future     |  | Chemins piétons futurs |
|  | Activités         |  | Espace vert à créer    |
|  |                   |  | Haies à protéger       |
|  |                   |  | Haies à créer          |



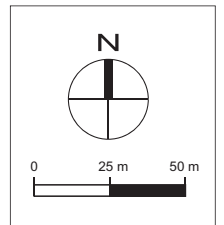


05151A\_Orientations d'aménagement.ai/MRU/230107

# Les Commées

## 1,5 ha

-  Voirie principale
-  Voirie future
-  Habitat futur
-  Cheminement piétons
-  Cheminement piétons futur
-  Espace vert à créer



source : cadastre communal



05151A\_Orientations d'aménagement.ai/MRU/230107

# Sébastienopol

## 11 ha

- Voirie principale
- - - Voirie future
- Activités
- Cheminement piétons
- Cheminement piétons futurs
- Espace vert à créer
- Haies à protéger
- Haies à créer

